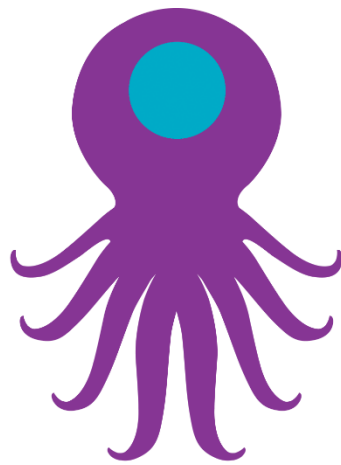


---

# Language Setting

---



**OCTOPUS<sup>®</sup>**

COMPLEX MADE SIMPLE

Version 1.6

日本語版

CAM Solution Company



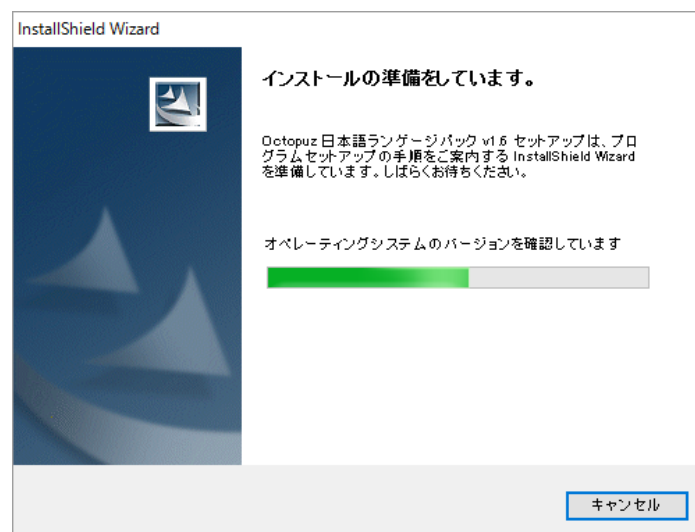
<http://www.jbm.co.jp>



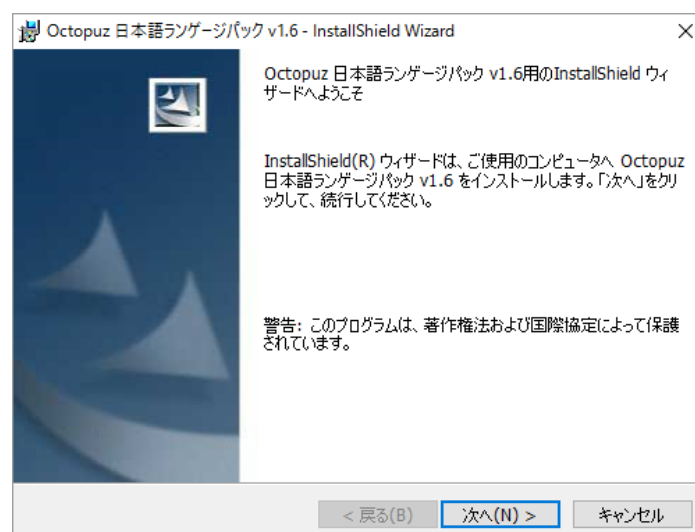
OCTOPUZをご購入いただき、誠にありがとうございます。OCTOPUZは非常に優れたCADからの経路作成、またオフラインプログラム作成ソリューションをご提供します。この文書は、OCTOPUZの言語設定方法についての手引きとなっております。

## 1-1. 日本語ファイルのインストール

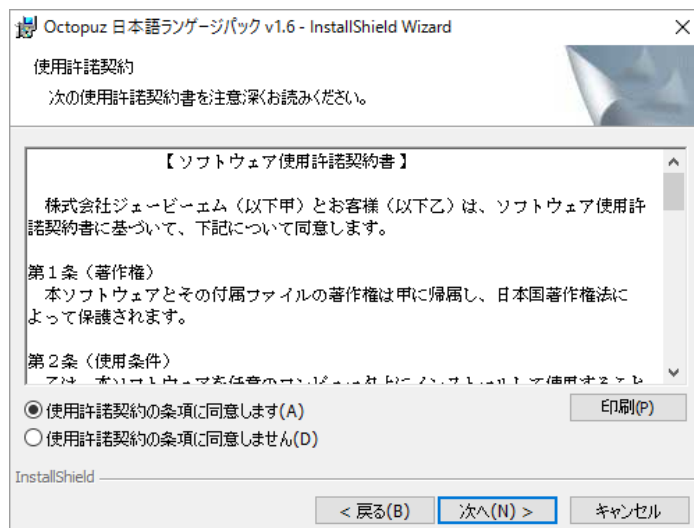
- インストールする際は、OCTOPUZを閉じて下さい。
- 管理者権限でインストールして下さい。
- インストールディスクを入れると、下記の画面が表示されます。  
→ 自動再生されない場合は、メディア内のoctopuz1.6.jp.exeをダブルクリックしてください。



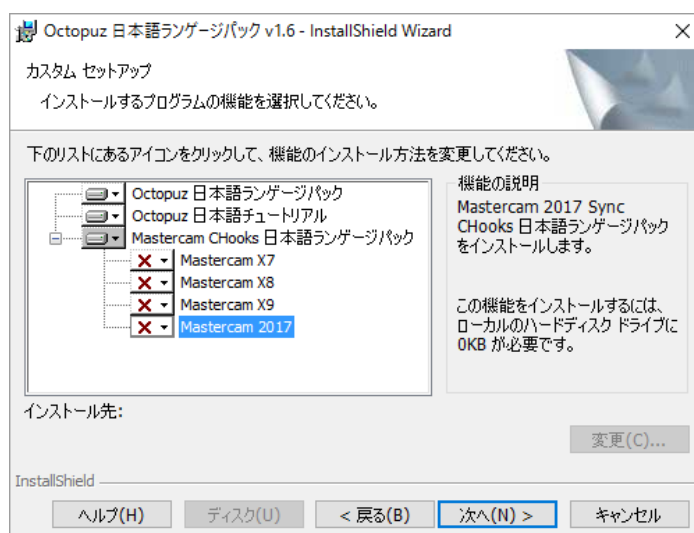
インストールの準備をしていますので、しばらくお待ちください。



Octopuz日本語インストールの準備が整いました。[次へ\(N\) >](#)を押して進んでください。

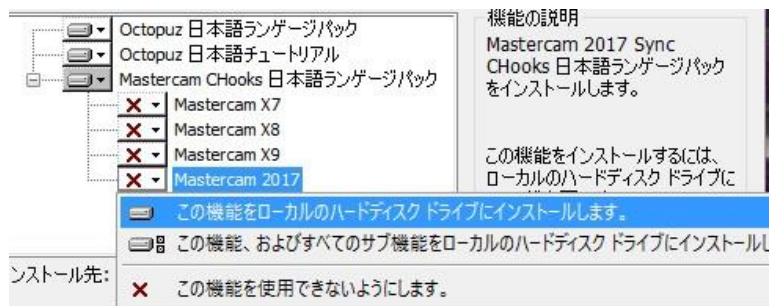


使用許諾契約の事項に同意の上、**次へ(N) >**を押して進んでください。

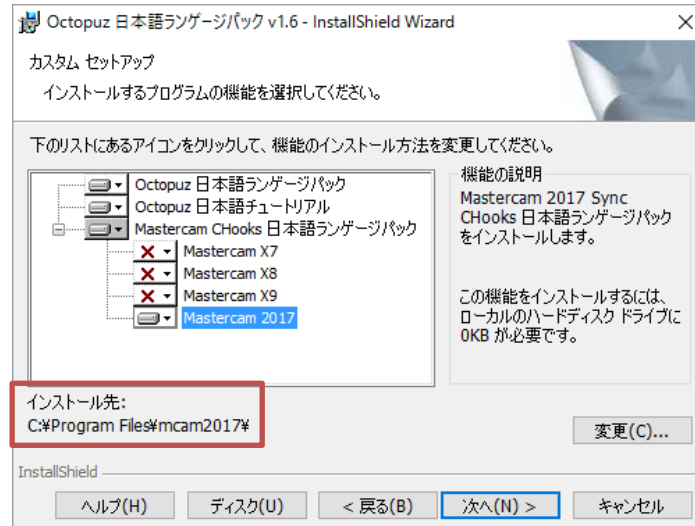


インストールする項目をセットアップします。

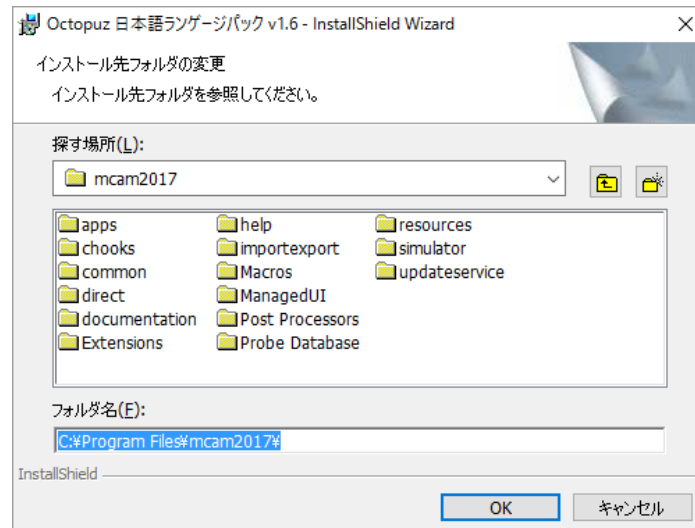
Mastercam Chooks日本語ランゲージパックに関しては、ご利用のMastercamのバージョンに応じてセットアップしてください。



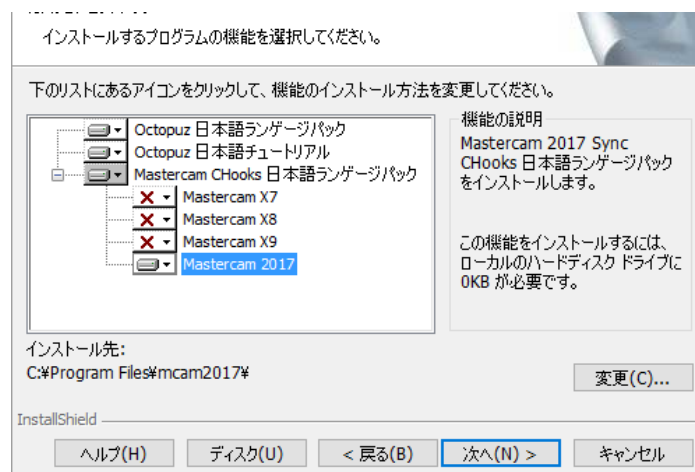
インストールしたいMastercamバージョンで、「この機能をローカルのハードディスクドライブにインストールします。」を選択してください。



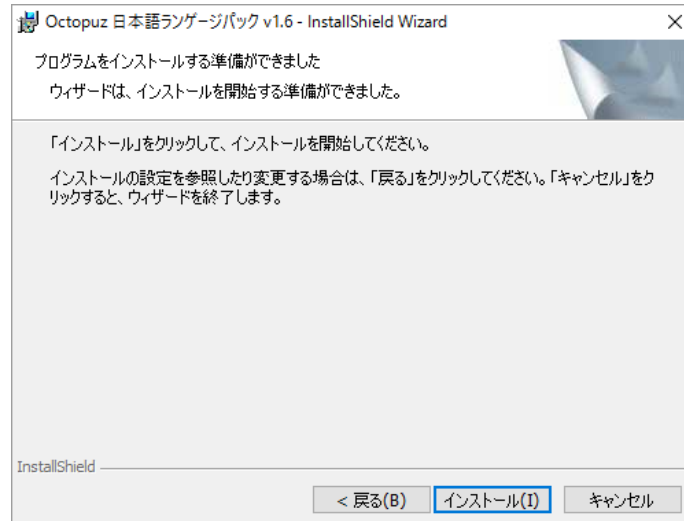
インストール先が正しいかを確認してください。もし違う場合は **変更(C)...** を押してください。  
次のウィンドウが開きます。



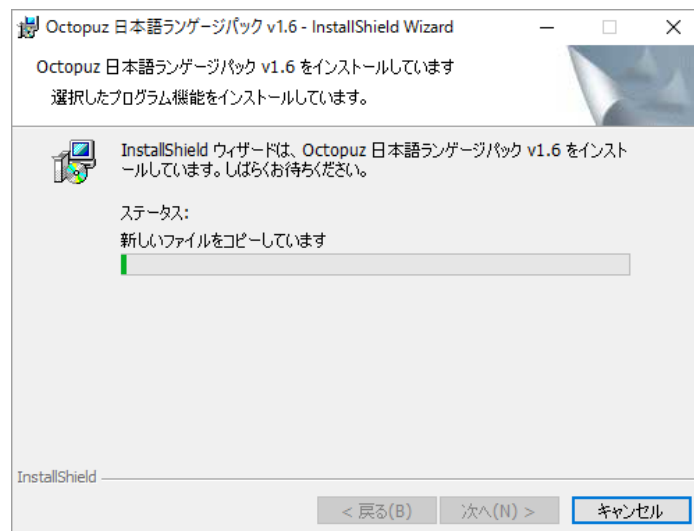
Mastercamのインストールフォルダを選択してください。選択後、**OK** ボタンを押してください。



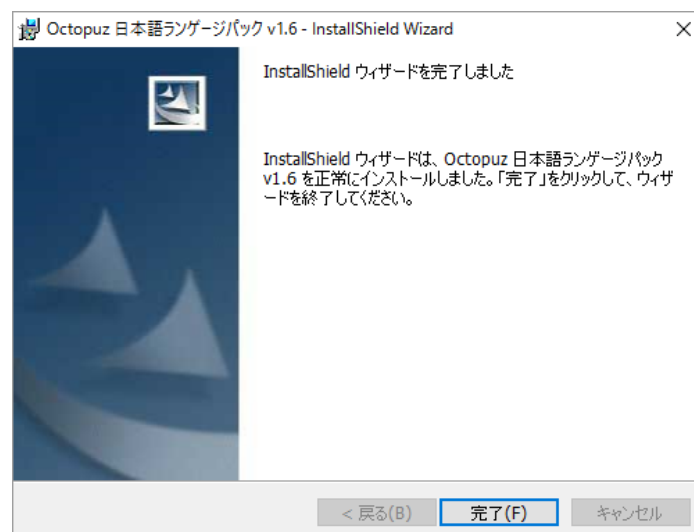
セットアップが整いましたら **次へ(N) >** を押して進んでください。



このままインストールをスタートするには「インストール(I)」を押して進んでください。



インストール実行中です。しばらくお待ちください。



これでインストールは完了です。「完了(F)」を押してウィンドウを閉じます。

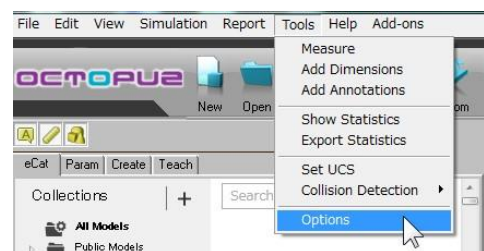
NOTE: インストール後に、Octopuzソフト内で言語設定を行わないと、日本語に変わりません。

## 1-2. 言語の設定方法

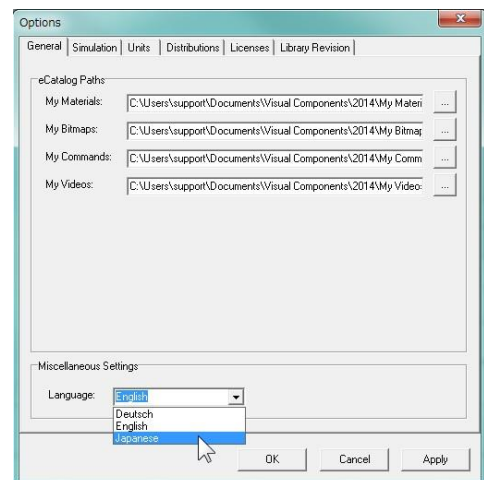
日本語のインストールが終了したので、次はソフトウェアにて言語の設定を行います。

### 1-2-1. Octopuz の言語設定方法

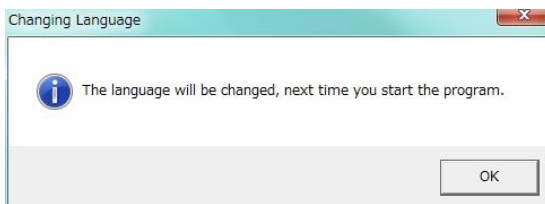
- Octopuzを起動します。
- 文字メニュー Tools / Optionsを選択してください。



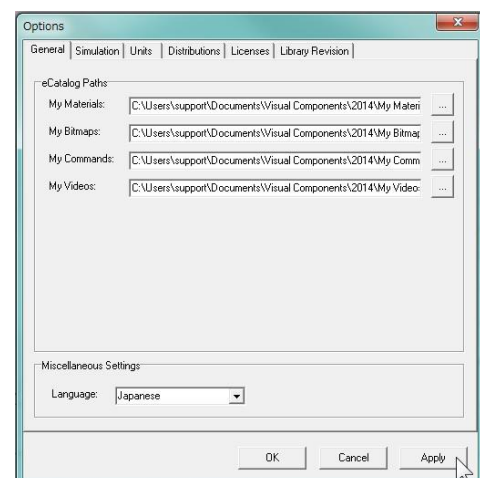
- Optionsダイアログから、Miscellaneous Settingsにある、Languageドロップダウンメニューを開き、”Japanese”を選択してください。



- “OK”を押してください。  
ポップアップウィンドウが出てきます。



”OK”を押して、Octopuzを再起動してください。



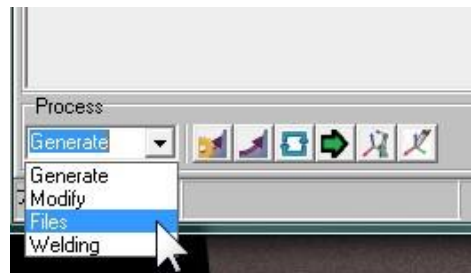
- 次にOctopuz Add-onsの言語設定を行います。

## 1-2-2. Octopuz Add-ons の言語設定方法

- Octopuzを起動します。
- “Teach”タブを開いてください。



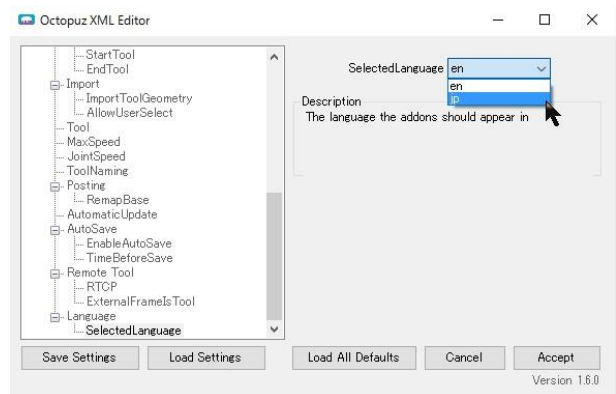
- Process内にある、ドロップダウンメニューから、“Files”を選択してください。



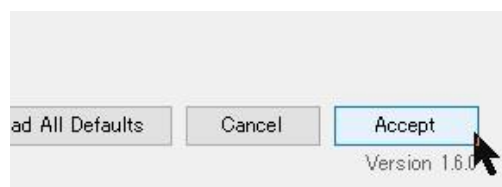
- アイコンをクリックし、Octopuz XML Editorを開きます。



- Language項目にある、“SelectedLanguage”をクリックして、ドロップダウンメニューより、“jp”を選択してください。



- “Accept”をクリックして、Octopuz XML Editorを閉じます。  
Octopuzを再起動してください。



**NOTE:** 以上で設定は完了です。言語がうまく設定できない場合は、ご購入頂いた販売店、もしくはJBMサポートセンターまでお問合せ下さい。



---

発行元:株式会社 ジェービーエム

〒578-0965 大阪府東大阪市本庄西2丁目6-23

TEL06-6744-7331 FAX06-6744-7431

URL: <http://www.jbm.co.jp>

2016年10月 OCTOPUZ 発行

- 
- 本製品およびマニュアルの一部または全部の無断転記・無断複写は禁止されています。
  - 本プログラム・マニュアルの内容は事前の予告なしに変更することがございます。